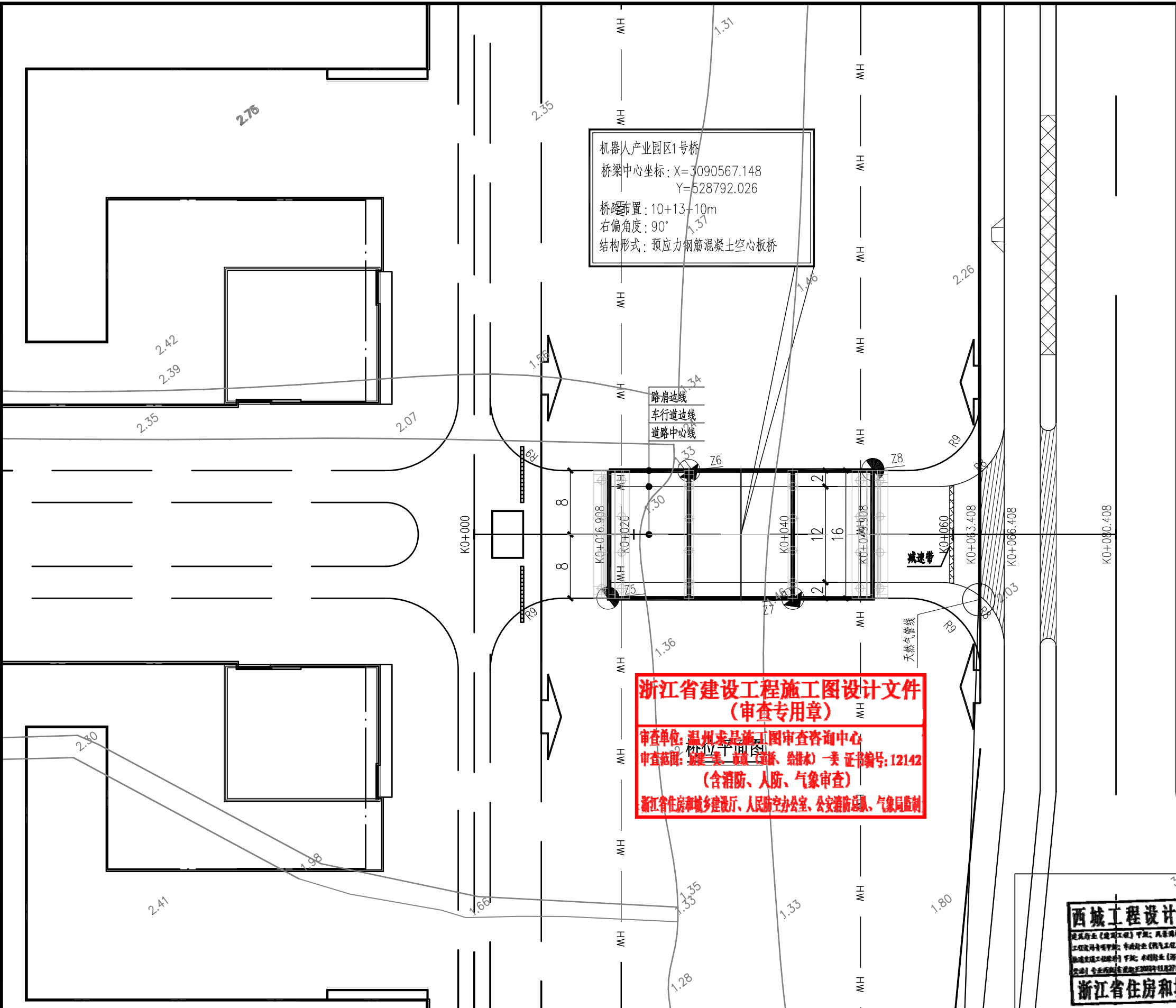
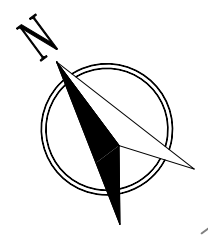


专业	签字	专业	签字	专业	签字	专业	签字	专业	签字	专业	签字
结构		建筑		给排水		暖通		道路桥梁		景观	
会签											



机器人产业园区1号桥  
 桥梁中心坐标: X=3090567.148  
 Y=528792.026  
 桥跨布置: 10+13+10m  
 右偏角度: 90°  
 结构形式: 预应力钢筋混凝土空心板桥

**浙江省建设工程施工图设计文件  
 (审查专用章)**  
 审查单位: 温州求是施工图审查咨询中心  
 审查范围: 房屋建筑(道路、给排水)一类 证书编号: 12142  
 (含消防、人防、气象审查)  
 浙江省住房和城乡建设厅、人防办公室、公安消防总队、气象局监制



附注:  
 1、本图采用温州市独立坐标系,尺寸单位以米计。  
 2、高程采用1985国家高程。

- 图例**
- HW — 河道岸线
  - ▨ 相交道路人行道,绿化带改造为车行道
  - 勘探孔

西城工程设计集团有限公司  
 浙江省住房和城乡建设厅监制  
 证书编号: A233008300

设计发图  
 负责人  
 杜天晴

项目负责人	张仲品	张仲品	审定	王哲	王哲	工程名称	瓯江口机器人产业园项目桥梁工程设计	工程编号	S2021B1-B027	设计阶段	施工图
专业负责	张仲品	张仲品	审核	潘朝波	潘朝波	子项名称	桥梁工程	图名	一号桥 桥位平面图		
设计	张仲品	张仲品	校对	胡舒萍	胡舒萍	建设单位	温州市瓯江口开发建设投资集团有限公司				

<b>西城工程设计集团</b> Xicheng Engineering Design Group		证书等级:	市政甲级 建筑甲级 风景园林专项甲级
专业	桥梁	比例	1:500
日期	2021.11	图号	QL-003-01