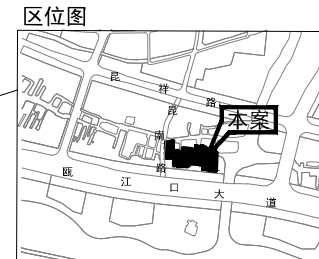
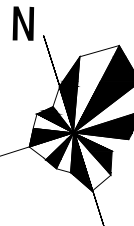


灵昆街道海思村康体中心建设工程设计总平面图



**浙江东方
建筑设计有限公司**
ZHEJIANG EAST ARCHITECTURAL DESIGN LIMITED
证书等级 甲级
证书编号 A13300041

地块总主要经济技术指标

项目	单位	数值
总用地面积	m ²	10708
总建筑面积	m ²	13319
地上建筑面积	m ²	9637
其中		
综合楼	m ²	4902
技能培训	m ²	2868
体育馆	m ²	1867
另架空面积	m ²	383
地下室面积	m ²	3682
其中人防面积	m ²	784
建筑占地面积	m ²	3376
其中		
综合楼	m ²	848
技能培训	m ²	1164
体育馆	m ²	1364
绿地面积	m ²	3212.4
绿地率	%	30
容积率		0.9
建筑密度	%	31.5
机动车停车数	辆	106
其中		
地上	辆	9
地下	辆	97

盖章栏

浙江东方建筑设计有限公司
建筑行业(建筑工程)甲级(有效期至2023年6月6日)
NO:A13300041
浙江省住房和城乡建设厅监制

中华人民共和国一级注册建筑师

姓名: 黄其锋
注册号: 3300004-007
有效期: 至2021年6月

图例

	建筑物水平投影轮廓线
	建筑用地红线
	建筑控制线
	机动车停车位
	垃圾收集点
	绿化
	室外标高

备注

建设单位

温州市洞头区灵昆街道海思村股份经济合作社

工序	人员	签名
审定	胡加林	
项目负责	黄其锋	
审核	黄其锋	
工种负责	黄其锋	
校对	潘赤坤	
设计计算	黄国富	
制图	黄国富	

项目总称 灵昆街道海思村康体中心建设工程

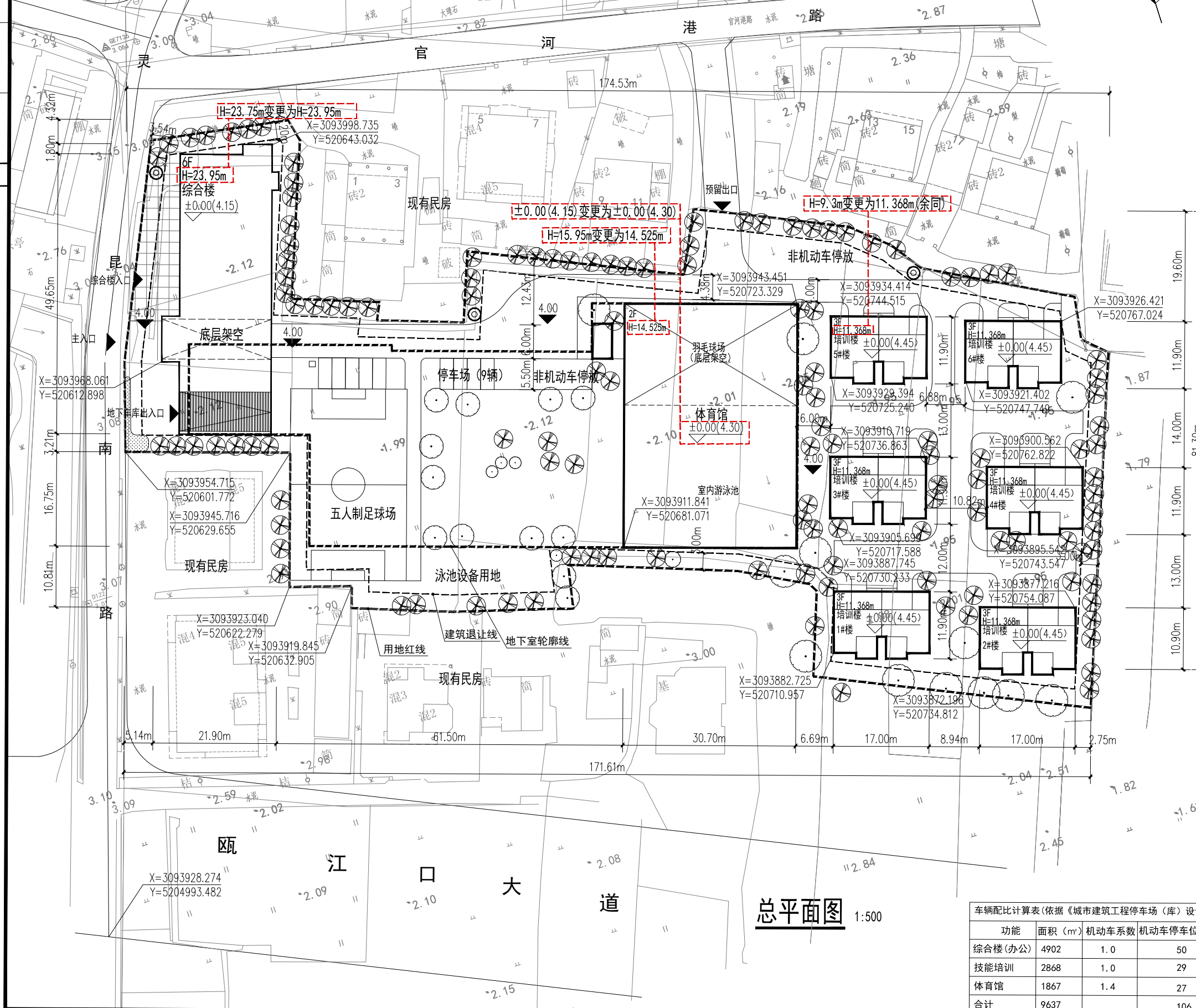
子项名称

图名 总平面图(变更示意图)

工程编号 W-19-05 图号 建总方-01

出图日期 2020.08 比例 1:500

未盖技术出图章 本图纸无效



总平面图 1:500

车辆配比计算表(依据《城市建筑工程停车场(库)设计规则和配建标准》(DB33-1021-2013))

功能	面积(m ²)	机动车系数	机动车停车位(辆)	非机动车系数	非机动车停车位(辆)
综合楼(办公)	4902	1.0	50	2	99
技能培训	2868	1.0	29	1.8	52
体育馆	1867	1.4	27	2.5	47
合计	9637		106		198