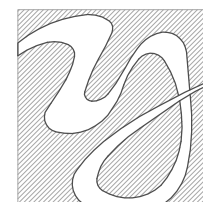


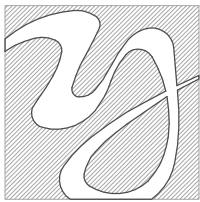
灵昆美丽田园示范区 施工图



浙江棕源工程设计有限公司

2020年4月

浙江棕源工程设计有限公司



资质等级：风景园林工程设计专项乙级
证书编号：A233022436

TEL: 0577-67991831 FAX: 0577-67991831

图 纸 目 录						页码: 01/01			
建设单位		洞头区人民政府灵昆街道办事处		项目名称		灵昆美丽田园示范区			
子项名称				项目编号		XXXXX	专业	景观	
序 号	图 号	图 名			图 幅	备 注			
01	SM-01	设计说明			A3				
02	JS-01	农具房平面图			A3				
03	JS-02	基础平面图			A3				
04	JS-03	农具房屋面顶平面图			A3				
05	JS-04	屋面结构展开平面图			A3				
06	JS-05	农具房正立面图			A3				
07	JS-06	农具房侧立面图			A3				
08	JS-07	1-1剖面图			A3				
09									
10									
11									
12									
13									
14									
15									
16									
17									
18									
19									
20									
<div>说明： 1. 本目录(大工程)由各工种或(小工程)以单位工程在设计结束时填写,以图号为次序,每格填写一张;</div> <div>2. 如利用标准图集,可在备注栏内注明;</div> <div>3. 末端之"专业负责人"等姓名不必着本人签字,可由填写目录者直接填写或打印.</div>									
专业负责		苏世科		校 对		苏世科		日期	2020.4

景观工程施工图设计说明

(一)、工程设计依据文件、批文和相关规范

1. 建设用地红线图
2. 与本工程有关的主要建筑设计规范：
《园林绿化工程及验收规范》CJJ-82-2012
《城市绿地设计规范》GB50016-2007
《城市道路绿化规划与设计规范》CJJ75-97
环境景观——外工程细部构造[国标03J012-1]
《浙江省城市绿地植物配置技术规定》 建城发（2002）221号
《城市绿地设计规范》 GB50420—2007；
《温州市城市规划管理技术规定》（温市规[2017]127 号）；
《城市公共设施规划规范》（GB50442-2008）；
《国家园林城市标准》（国家建设部 2005.3）；
《景观施工图绘图规范》(施工图分册)；

(二)、综述

- 1、 工程名称 灵昆美丽田园示范区
- 2、 建设单位 洞头区人民政府灵昆街道办事处
建设地点 洞头区
- 3、 本图纸设计内容：双昆村入口绿化景观，南沙路小游园景观。
- 4、 本工程建筑施工图标高以 m 为单位，总平面尺寸以mm 为单位，
- 5、 铺装及面层处理见景观施工图。景观总图中构筑物，场地，小品等均采取建筑参考定位，其它相关尺寸定位见图纸标注各构筑物，场地，种植池或其它小品等如因场地和建筑具体实施过程中出现定位微差可根据现场调整。

(三)、金属结构工程

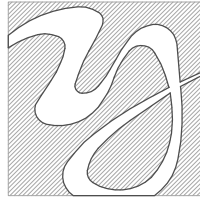
1. 金属件要求：
 - a. 接缝应符合JG781-91的有关技术规定，焊缝高度≥3mm时焊缝均应满焊，并保持焊缝均匀，不得有裂缝过烧现象，外露处应挫平磨光。
自动焊和半自动焊时采用H08A和H08MnA焊丝，其力学性能符合GB5117-85的规定。
焊接型钢应采用埋弧焊或半自动焊接，贴角焊缝厚度不小与9mm，长度均为满焊。
 - b. 金属构件表面应光滑、平直、无毛刺。安装后不应有歪斜、扭曲、变形等缺陷。
 - c. 金属板制作的装饰件应保持边角整齐，切割部位须挫平磨光，不得留有切割痕迹和毛
 - d. 各种机加工件要求尺寸精确，表面光洁。
 - e. 各种钢构件在油漆前应彻底除锈，除锈等级不低于sf2级。
 - f. 所有外露钢件均应作防腐防锈处理：打磨除锈，面批原子灰防锈漆一道。
预埋铁件均应进行防锈处理。
2. 各种金属构件表面应光滑、平直、无毛刺。安装后不应有歪斜、扭曲、变形等缺陷。
钢板制作的装饰件应保持边角整齐、切割部位须挫平磨光、不得留有切割痕迹和毛刺。
3. 各种露明钢铁构件均要做防锈处理；钢铁构件除锈采用钢刷清除构件表面的毛刺，铁锈，油污及附着在构件表面的杂物. 图中若未注明的钢铁构件外表刷防锈漆底漆（环氧富锌底漆）二道、面漆（丙烯酸面漆）二道，面漆颜色详见景观土建筑施工图。油漆前应彻底除锈，除锈等级不低于St3或Sa2. 5级。

(四)、场地排水：

1. 在铺装场地上标高较底处设置收水井或排水沟收集雨水后，通过排水管就近接入河道或市政雨水系统中。
2. 绿地、树林中的雨水一部分经土壤下渗流至地下，一部分顺坡经路边收水井或排水沟排水沟排入建筑或市政雨水系统中。
3. 路面除特殊说明外均应高出植被地面，雨水沟或排水沟均布置在道路两侧沿线上。
4. 外地面排水、应从构筑物基座或建筑外墙面向外找坡最小2%。
5. 室外地面排水采取地面雨水口与埋地打孔PVC排水管相结合的方式；打孔PVC排水管的埋深应遵照水道工程师的意见。
6. 路面排水，场地排水，种植区排水，穿孔排水管线等的布置与设计均应与室外雨水系统相区域连接，并应与建施总平面图密切配合使用。

五、其它施工要求

- 1、本工程凡予留孔位于钢筋混凝土构件上者其位置, 尺寸及标高均详见结施图。
- 2、凡予埋在混凝土或砌体中的木砖均应采用沥青浸透的防腐处理。设备安装及管道敷设等所需的予埋件(除可采用膨胀螺丝固定者外)应与土建施工同步进行。
- 3、本工程的予留孔及予埋件请在施工时与各专业图纸密切配合进行, 且应在施工时加强固定的措施, 避免走动, 一般不允许事后开凿。
- 4、当采用的刚性防水层时，单块面积大于6Mx6MM时, 应设置分仓缝, 分仓缝缝宽20, 用建筑油膏嵌缝;上部用200宽卷材盖缝或按图纸说明及标准图施工。
- 5、当采用柔性防水材料卷材时, 其节点构造详见环境大样图, 在转角部位均应设置卷材附加层。
- 6、沿街建筑基础与花坛或硬地基础衔接处需设20宽沉降缝, 做法：麻丝填缝, 硅胶收口。防水卷材应在阴阳角，给排水口的管子根部等容易发生渗漏的复杂部位增贴同类卷材层附加层，用密封膏进行封边处理。。
- 7、当发生设计图纸产生矛盾或不妥之处请及时与本院联系, 本院将尽快进行妥善处理。
- 8、凡本设计采用的涉及到景观造型、色彩、质感、大小、尺寸、性能、安全等方面的材料，除按本设计图纸要求外，均需报小样，经甲方及设计单位审核认可后方可采用。
- 9、其它相关专业（结构、水、电等）的配合，应于室外环境工程施工前由甲方负责组织相关专业施工图设计，经本设计单位会签通过后方可施工。
- 10、本工程所用的各类设备（给排水、机电等）应在本工程室外环境工程施工之前由甲方负责组织相关的设备技术施工图，经本设计单位会签通过后，由厂家或安装单位派专人赴现场配合室外环境工程施工。
- 11、所有地下管线应配合绿化施工铺设，高功率灯具应距离植物≥1m.
- 12、种植池土建施工完毕底部清理干净，需按图纸要求和覆土深度换土。
- 13、设计选用新型材料产品时，其产品的质量和性能必须经过检测符合国家标准后方可采用，并由生产厂家负责指导施工，以保证施工。
- 14、凡图中未注明之处，参见有关国家和地方现行规范、规定及有关标准图集。
- 15、在施工中如需要改变标准或修改设计，必须经过甲方与设计单位同意，由设计单位另出修改变更通知单，然后按变更通知单进行施工。
- 16、本施工图未尽事项，在施工中建设单位、施工单位、监理单位、设计单位等密切配合，共同商定，发现问题及时解决。本设计对环境设计的最终装饰效果负责，凡涉及建筑防水构造及门、窗安装节点，请参照“建施”中的相关设计，按国家现行施工、设计范进行施工。所有涉及结构承载力的设计，须经过结构工程师核算后，方可施工。
- 17、施工中除按施工图施工外, 尚应符合国家现行有关工程的施工及验收规范要求。本设计对环境设计的最终装饰效果负责，凡涉及建筑防水构造 及门、窗安装节点，请参照“建施”中的相关设计，按国家现行施工、设计规范进行施工。
- 18、所有室外墙面所用之外墙涂料，均应具有防水、 防污及适应当地气候条件的耐候性。



浙江棕源工程设计有限公司
资质等级：风景园林工程设计专项乙级
证书编号：A233022436
温州市鹿城区瓯江路鹿港大厦A幢10层
电话号码(TEL): 0577-67991831
传真号码(FAX): 0577-67991831

协作设计单位：

建设单位：

洞头区人民政府
灵昆街道办事处

项目名称：

灵昆美丽田园示范区

子项名称：

专业会签：	姓 名	签 名
建 筑：		
结 构：		
给 排 水：		
电 气：		

类 别：	姓 名	签 名
项目负责人：	苏晓静	
工种负责：	郑怡妮	
审 核：	苏晓静	
审 定：	苏晓静	
校 对：	郑怡妮	
设 计：	丁华东	
制 图：	丁华东	

盖章栏：

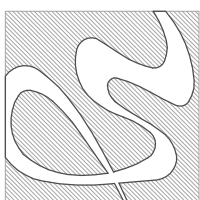
未盖出图专用章本图无效。
版权属本单位所有, 未经书面批准不得随意
将任何部分翻印。

项目阶段：施工图设计

图纸名称：

景观设计说明

项目编号	xxxxxxxx	图	SM-01
图 别	景施	号	
比 例		日期	2020.4



浙江棕源工程设计有限公司
资质等级：风景园林工程设计专项乙级
证书编号：A233022436
温州市鹿城区滨江路鹿港大厦A幢10层
电话号码(TEL): 0577-67981831
传真号码(FAX): 0577-67981831

协作设计单位：

建设单位：

洞头区人民政府
灵昆街道办事处

项目名称：

灵昆美丽田园示范区

子项名称：

专业名称：	姓名	签名
建筑：		
结构：		
给排水：		
电气：		

类别：	姓名	签名
项目负责人：	苏晓静	苏晓静
工种负责：	郑怡妮	苏晓静
审核：	苏晓静	苏晓静
审定：	苏晓静	苏晓静
校对：	郑怡妮	苏晓静
设计：	丁华东	苏晓静
制图：	丁华东	苏晓静

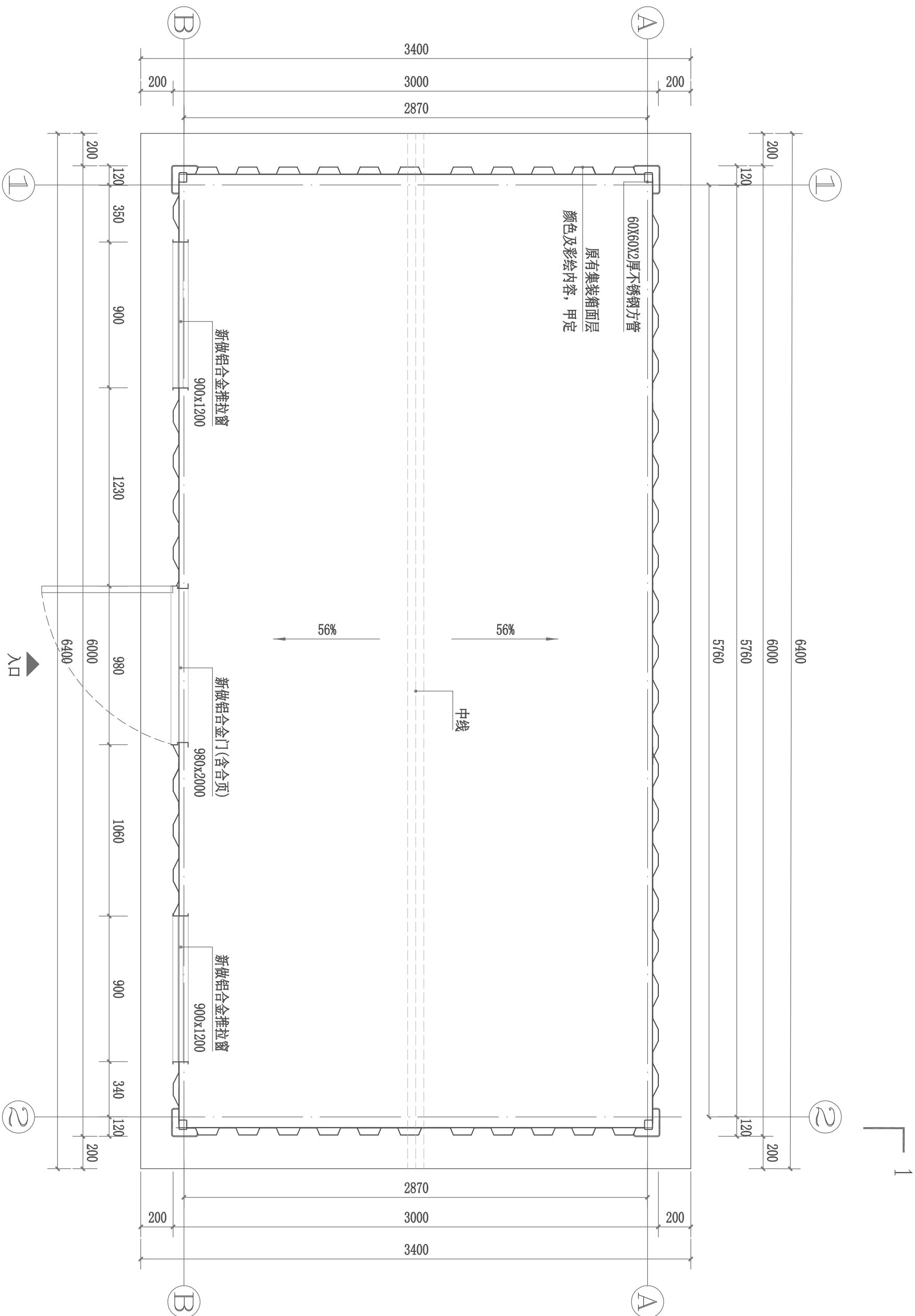
盖章栏：
未盖出图专用章本图无效。
版权属本单位所有，未经授权不得随意
将任何部分翻印。

项目阶段：施工图设计

图纸名称：

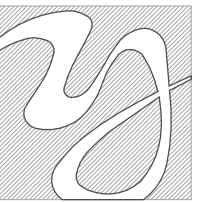
农具房平面图

项目编号	xxxxxxxx	图号	JS-01
图别	景观	日期	2020.4
比例			



农具房平面图 1:50

注：原有3mx6m集装箱改造



浙江棕源工程设计有限公司

资质等级：风景园林工程设计专项乙级

证书编号：A233022436

温州市鹿城区瓯江路鹿港大厦A幢10层

电话号码(TEL): 0577-67991831

传真号码(FAX): 0577-67991831

协作设计单位：

建设单位：

洞头区人民政府

灵昆街道办事处

项目名称：

灵昆美丽田园示范区

子项名称：

专业会签：	姓 名	签 名
建 筑：		
结 构：		
给 排 水：		
电 气：		

类 别：	姓 名	签 名
项目负责：	苏晓静	苏晓静
工种负责：	郑怡妮	郑怡妮
审 核：	苏晓静	苏晓静
审 定：	苏晓静	苏晓静
校 对：	郑怡妮	郑怡妮
设 计：	丁华东	丁华东
制 图：	丁华东	丁华东

盖章栏：

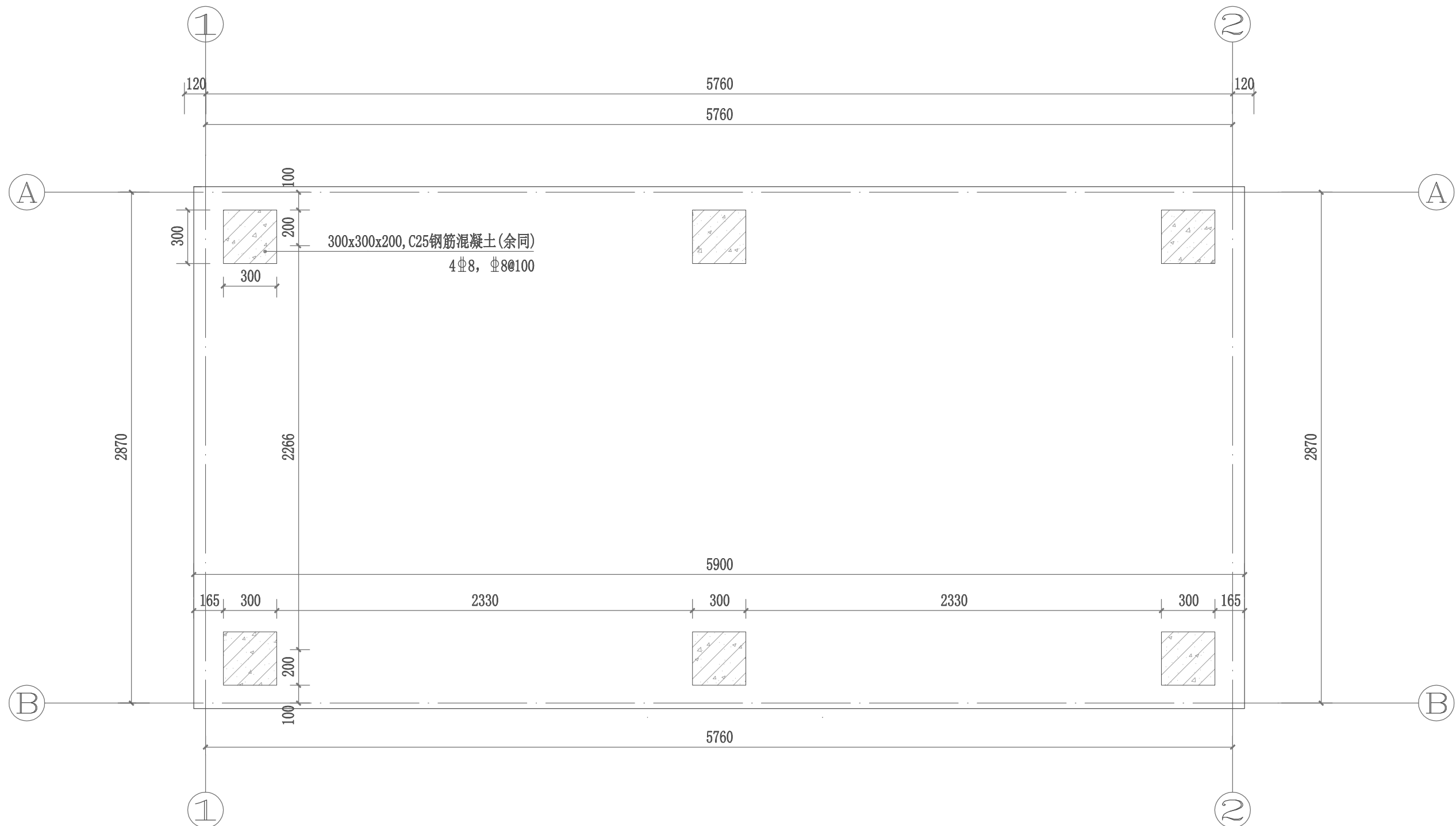
未盖出图专用章本图无效。
版权属本单位所有,未经书面批准不得随意
将任何部分翻印。

项目阶段：施工图设计

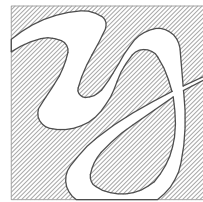
图纸名称：

基础平面图

项目编号	xxxxxxxx	图 号	JS-02
图 别	景施	日期	2020.4
比 例			



基础平面图 1:50



浙江棕源工程设计有限公司

资质等级：风景园林工程设计专项乙级

证书编号：A233022436

温州市鹿城区瓯江路鹿港大厦A幢10层

电话号码(TEL): 0577-67991831

传真号码(FAX): 0577-67991831

协作设计单位：

建设单位：

洞头区人民政府

灵昆街道办事处

项目名称：

灵昆美丽田园示范区

子项名称：

专业会签：	姓 名	签 名
建 筑：		
结 构：		
给 排 水：		
电 气：		

类 别：	姓 名	签 名
项目负责：	苏晓静	苏晓静
工种负责：	郑怡妮	郑怡妮
审 核：	苏晓静	苏晓静
审 定：	苏晓静	苏晓静
校 对：	郑怡妮	郑怡妮
设 计：	丁华东	丁华东
制 图：	丁华东	丁华东

盖章栏：

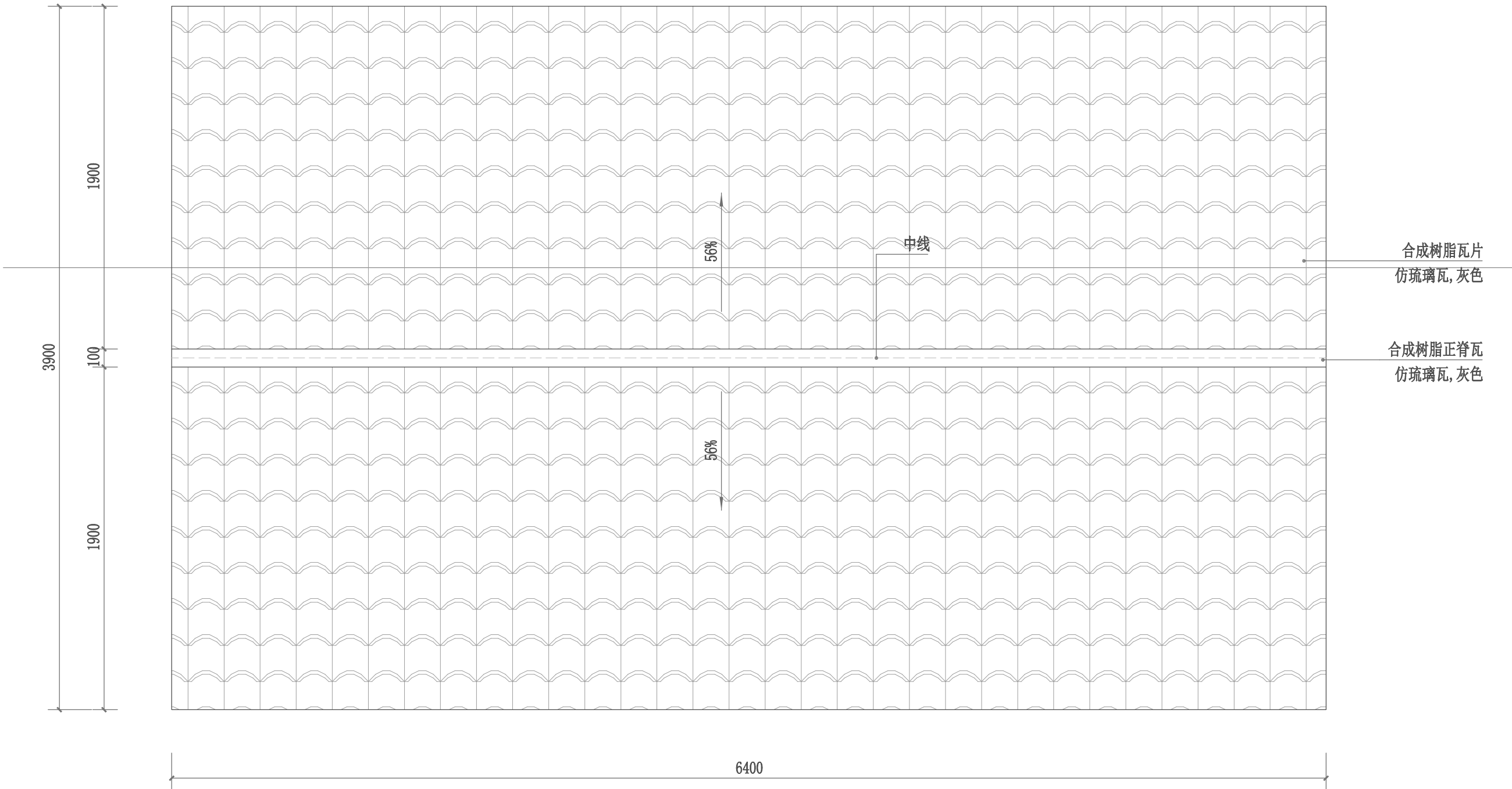
未盖出图专用章本图无效。
版权属本单位所有,未经书面批准不得随意
将任何部分翻印。

项目阶段：施工图设计

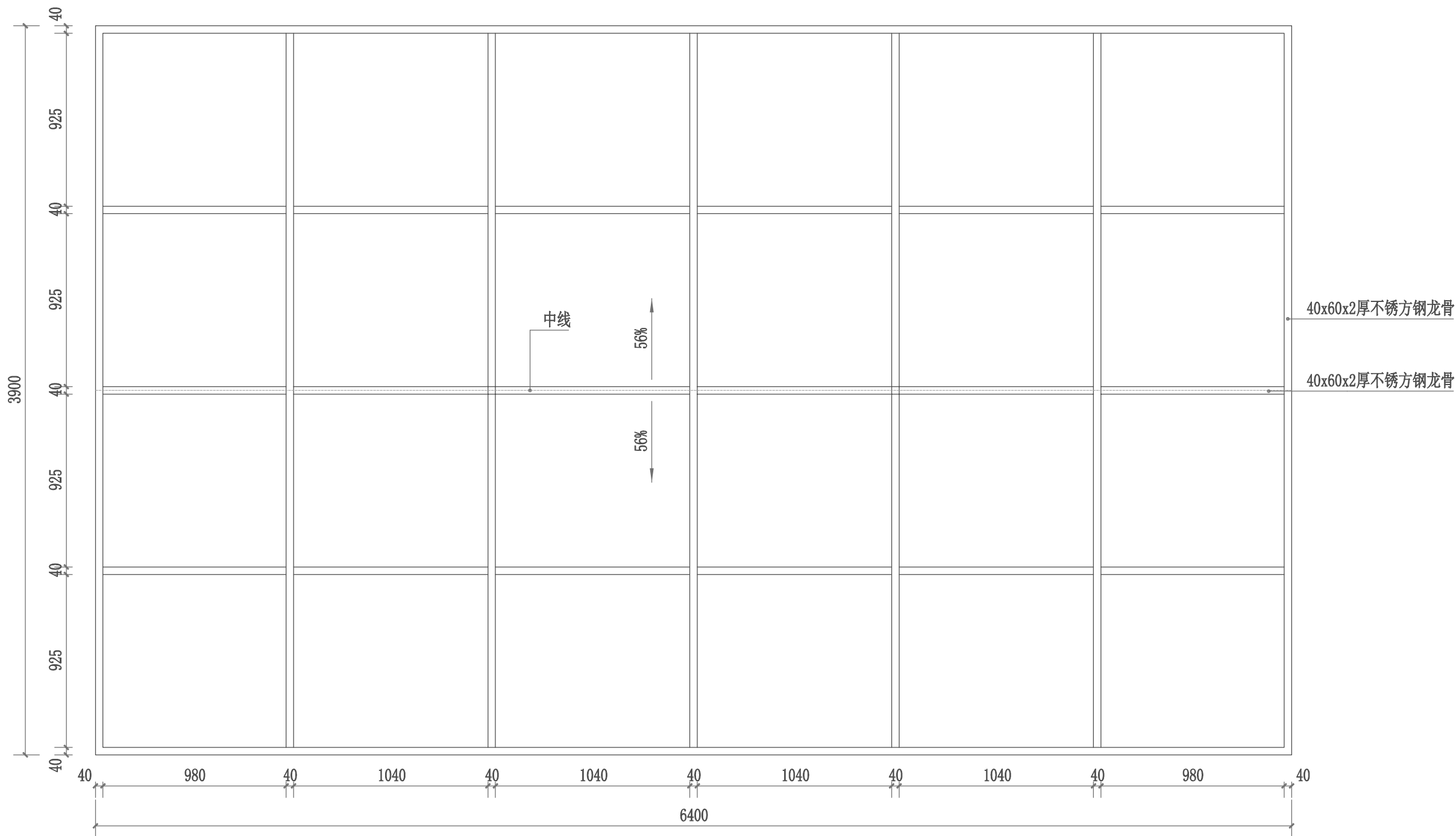
图纸名称：

农具房屋面顶平面图

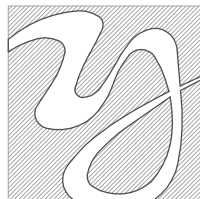
项目编号	xxxxxxx	图 号	JS-03
图 别	景施	日期	2020.4
比 例			



农具房屋面顶平面图 1:50



屋面结构展开平面图 1:50



浙江棕源工程设计有限公司
资质等级：风景园林工程设计专项乙级
证书编号：A233022436
温州市鹿城区瓯江路鹿港大厦A幢10层
电话号码(TEL): 0577-67991831
传真号码(FAX): 0577-67991831

协作设计单位：

建设单位：

洞头区人民政府
灵昆街道办事处

项目名称：

灵昆美丽田园示范区

子项名称：

专业会签：	姓 名	签 名
建 筑：		
结 构：		
给 排 水：		
电 气：		

类 别：	姓 名	签 名
项目负责：	苏晓静	苏晓静
工种负责：	郑怡妮	郑怡妮
审 核：	苏晓静	苏晓静
审 定：	苏晓静	苏晓静
校 对：	郑怡妮	郑怡妮
设 计：	丁华东	丁华东
制 图：	丁华东	丁华东

盖章栏：

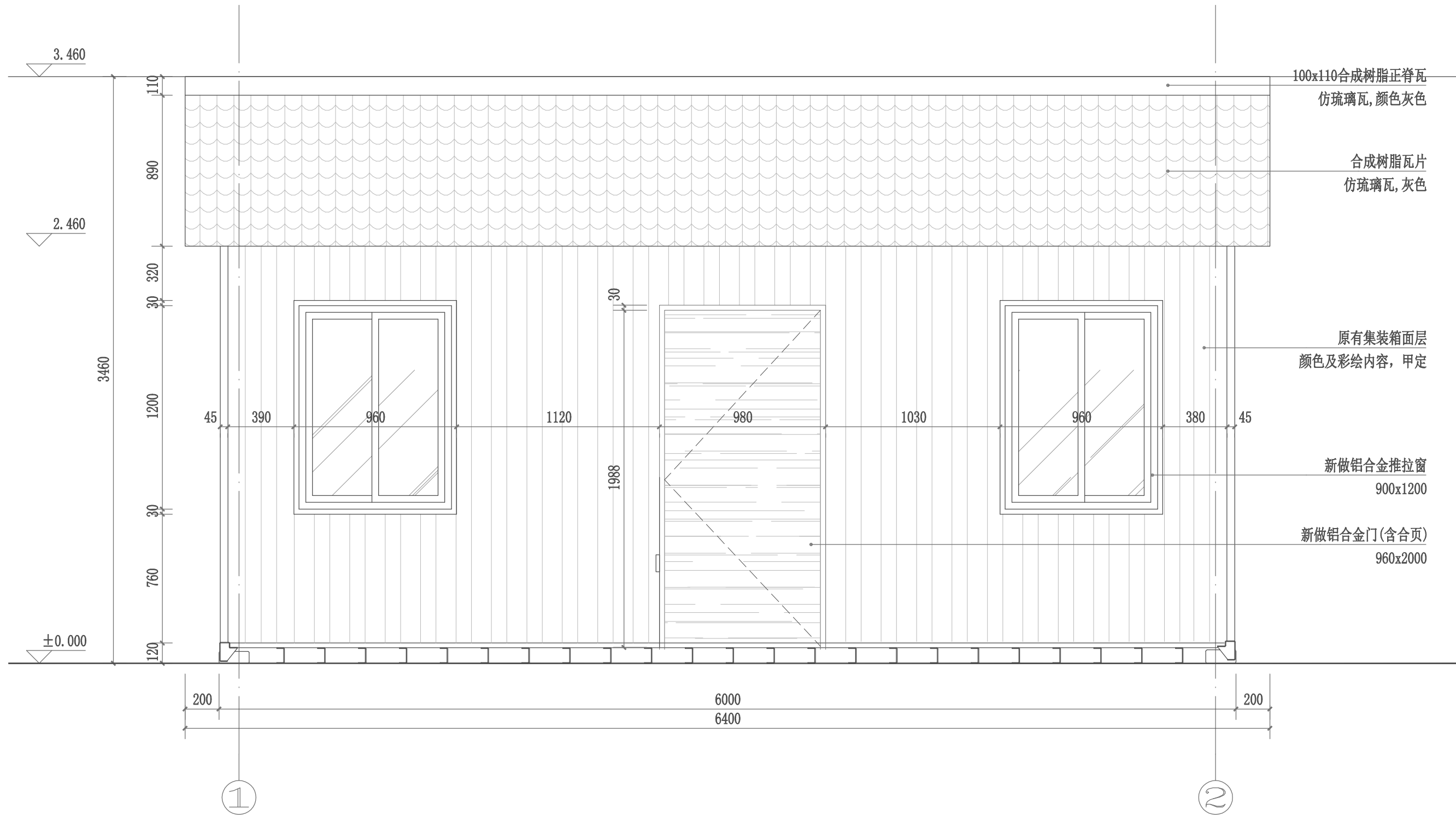
未盖出图专用章本图无效。
版权属本单位所有,未经书面批准不得随意
将任何部分翻印。

项目阶段：施工图设计

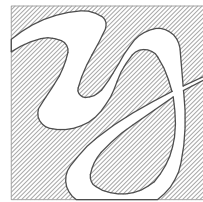
图纸名称：

屋面结构展开平面图

项目编号	xxxxxxxx	图 号	JS-04
图 别	景施	日期	2020.4
比 例			



农具房正立面图 1:50



浙江棕源工程设计有限公司
资质等级：风景园林工程设计专项乙级
证书编号：A233022436
温州市鹿城区瓯江路鹿港大厦A幢10层
电话号码(TEL): 0577-67991831
传真号码(FAX): 0577-67991831

协作设计单位：

建设单位：

洞头区人民政府
灵昆街道办事处

项目名称：

灵昆美丽田园示范区

子项名称：

专业会签：	姓 名	签 名
建 筑：		
结 构：		
给 排 水：		
电 气：		

类 别：	姓 名	签 名
项目负责：	苏晓静	苏晓静
工种负责：	郑怡妮	郑怡妮
审 核：	苏晓静	苏晓静
审 定：	苏晓静	苏晓静
校 对：	郑怡妮	郑怡妮
设 计：	丁华东	丁华东
制 图：	丁华东	丁华东

盖章栏：

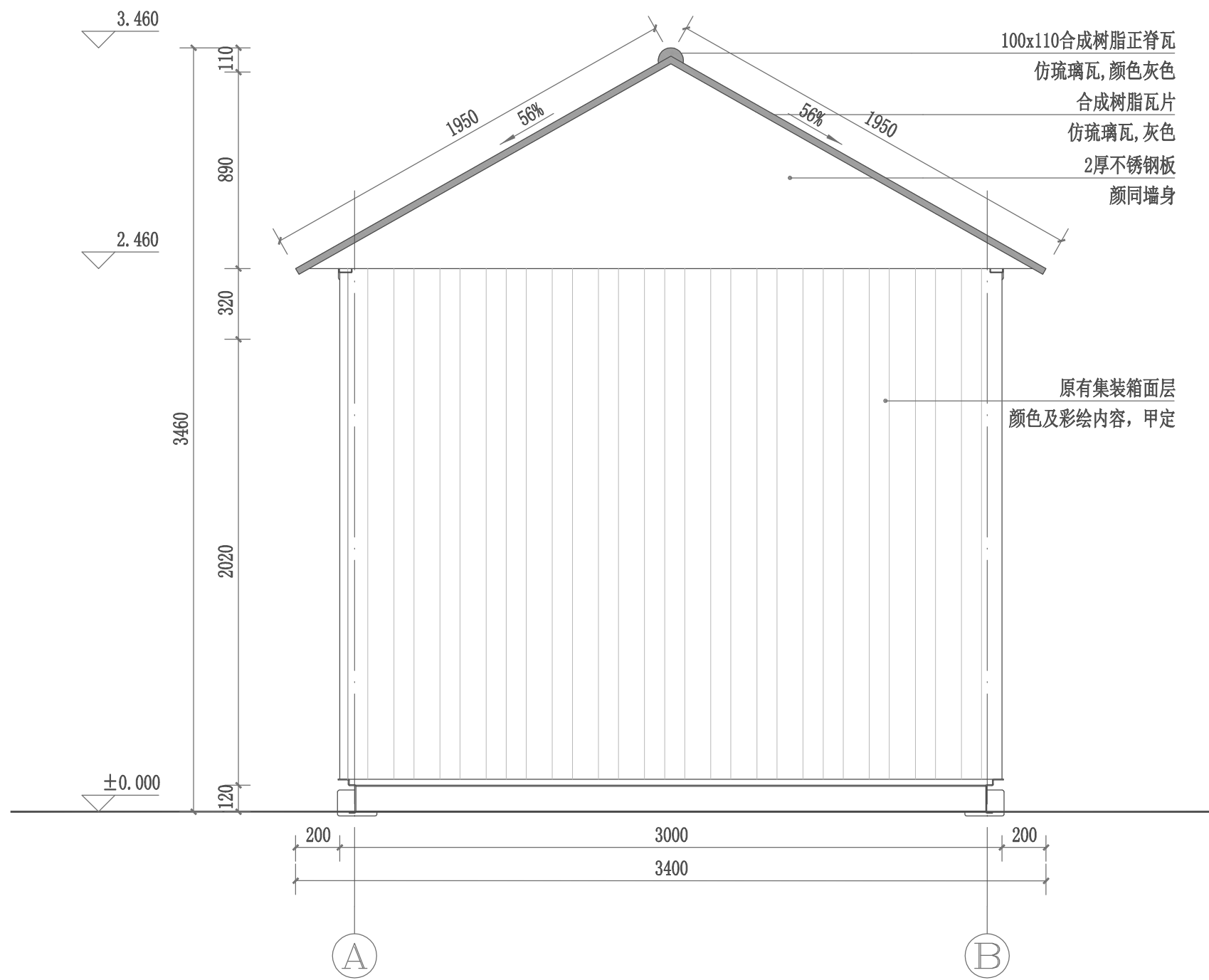
未盖出图专用章本图无效。
版权属本单位所有,未经书面批准不得随意
将任何部分翻印。

项目阶段：施工图设计

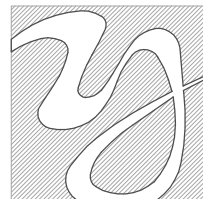
图纸名称：

农具房正立面图

项目编号	xxxxxxxx	图 号	JS-05
图 别	景施	日期	2020.4
比 例			



农具房侧立面图 1:50



浙江棕源工程设计有限公司

资质等级：风景园林工程设计专项乙级

证书编号：A233022436

温州市鹿城区瓯江路鹿港大厦A幢10层

电话号码(TEL): 0577-67991831

传真号码(FAX): 0577-67991831

协作设计单位：

建设单位：

洞头区人民政府

灵昆街道办事处

项目名称：

灵昆美丽田园示范区

子项名称：

专业会签：	姓 名	签 名
建 筑：		
结 构：		
给 排 水：		
电 气：		

类 别：	姓 名	签 名
项目负责：	苏晓静	苏晓静
工种负责：	郑怡妮	郑怡妮
审 核：	苏晓静	苏晓静
审 定：	苏晓静	苏晓静
校 对：	郑怡妮	郑怡妮
设 计：	丁华东	丁华东
制 图：	丁华东	丁华东

盖章栏：

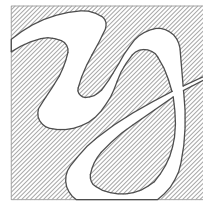
未盖出图专用章本图无效。
版权属本单位所有,未经书面批准不得随意
将任何部分翻印。

项目阶段：施工图设计

图纸名称：

侧立面图

项目编号	xxxxxxxx	图 号	JS-06
图 别	景施	日期	2020.4
比 例			



浙江棕源工程设计有限公司

资质等级：风景园林工程设计专项乙级
证书编号：A233022436
温州市鹿城区瓯江路鹿港大厦A幢10层
电话号码(TEL): 0577-67991831
传真号码(FAX): 0577-67991831

协作设计单位：

建设单位：

洞头区人民政府
灵昆街道办事处

项目名称：

灵昆美丽田园示范区

子项名称：

专业会签：	姓 名	签 名
建 筑：		
结 构：		
给 排 水：		
电 气：		

类 别：	姓 名	签 名
项目负责：	苏晓静	苏晓静
工种负责：	郑怡妮	郑怡妮
审 核：	苏晓静	苏晓静
审 定：	苏晓静	苏晓静
校 对：	郑怡妮	郑怡妮
设 计：	丁华东	丁华东
制 图：	丁华东	丁华东

盖章栏：

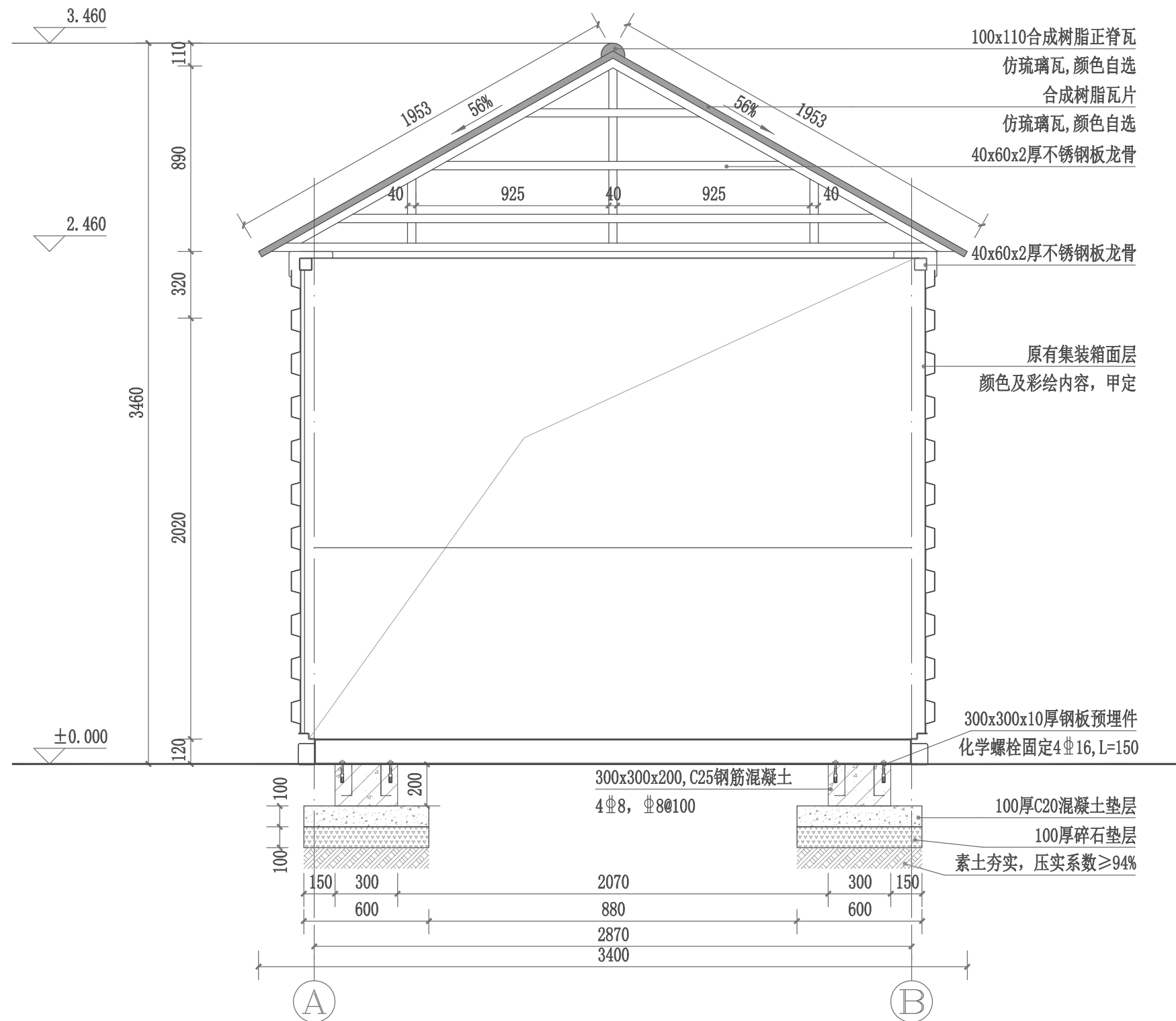
未盖出图专用章本图无效。
版权属本单位所有,未经书面批准不得随意
将任何部分翻印。

项目阶段：施工图设计

图纸名称：

1-1剖面图

项目编号	xxxxxxxx	图 号	JS-07
图 别	景施	日期	2020.4
比 例			



1-1剖面图 1:50